



# Cycle de 6 conférences sur Le salaire à vie

janvier-mai 2024, café associatif La Nébuleuse, Chambéry-le-Vieux



## Session 6 : quelle(s) transition(s) ?

vendredi 3 mai 2024

Dans les sessions précédentes :

- 1 : Le travail : caractéristiques, statuts, reconnaissance sociale... (19 janvier)
- 2 : Pourquoi le salariat est-il anticapitaliste ? (9 février)
- 3 : La retraite c'est révolutionnaire ! (15 mars)
- 4 : Cotisation sociale et fiche de paie (29 mars)
- 5 : Salaire à vie et bifurcation écologique et sociale (12 avril)

**Objectif de la session 6 : à partir des conclusions des précédentes sessions, qui esquissent ce que pourrait être "une société du salaire à vie", nous verrons ici les principaux obstacles qui empêchent cette société d'advenir, et les solutions à notre portée dès aujourd'hui pour les surmonter.**

# Brise glace



Pouvez-vous citer :

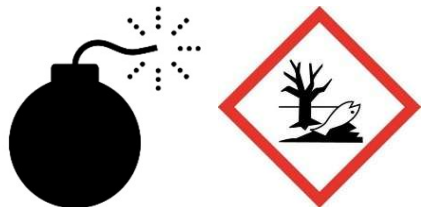
- ✓ une caractéristique d'une société du salaire à vie ?
- ✓ un obstacle à la mise en œuvre du SAV ?

# Introduction

situation actuelle

## société capitaliste

- salaire au poste
- salaires versés par les employeurs
- économie pilotée par un profit aveugle aux impacts écologiques et sociaux
- financement par le crédit bancaire
- chacun-e pour soi
- tout-payant



situation cible

## société du salaire à vie

- salaire à la qualification personnelle
- salaires versés par la caisse des salaires
- démocratie économique :
  - dans l'entreprise
  - au niveau national
- financement par la subvention
- solidarité étendue
- part de gratuité



## Quelle(s) transition(s) ?

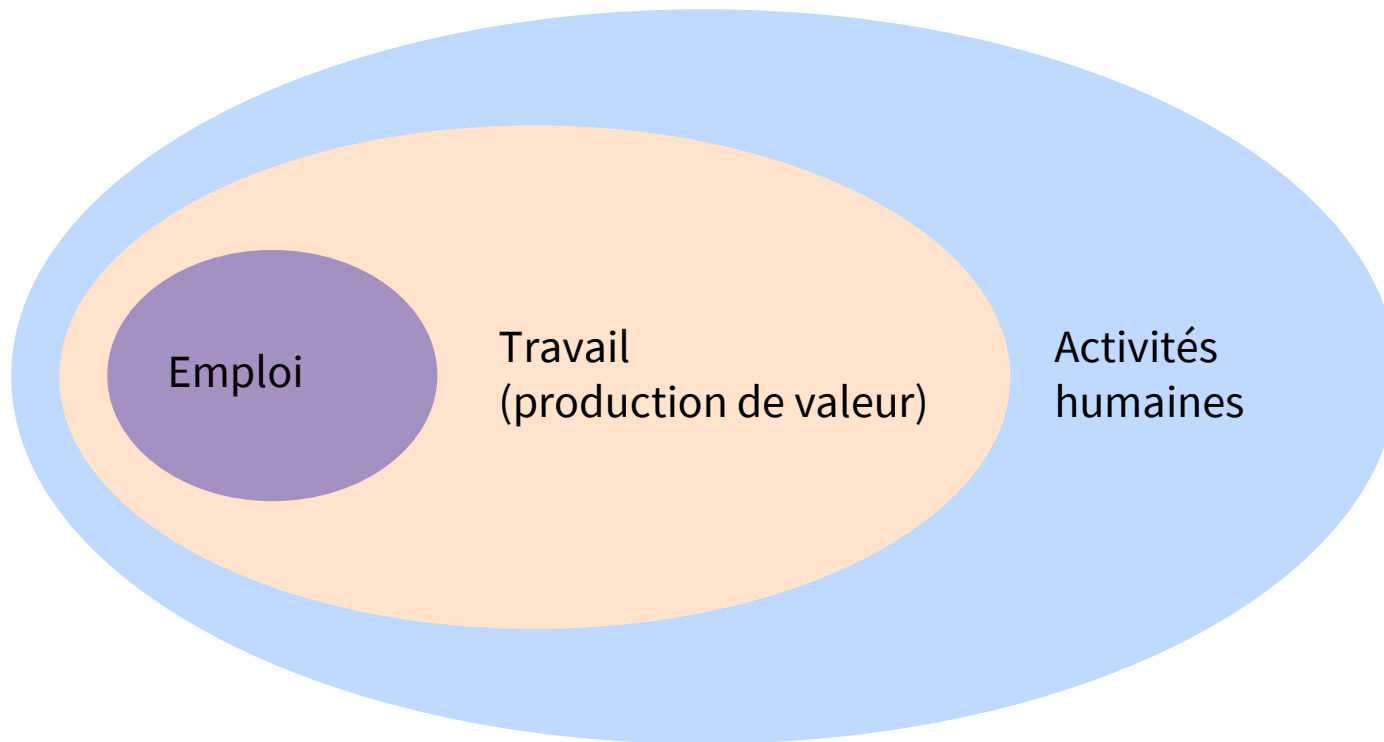
### 3 clés pour une transformation sociétale

- augmenter la mutualisation de la valeur-ajoutée
- récupérer la souveraineté sur la Sécurité sociale
- amener la démocratie dans l'entreprise



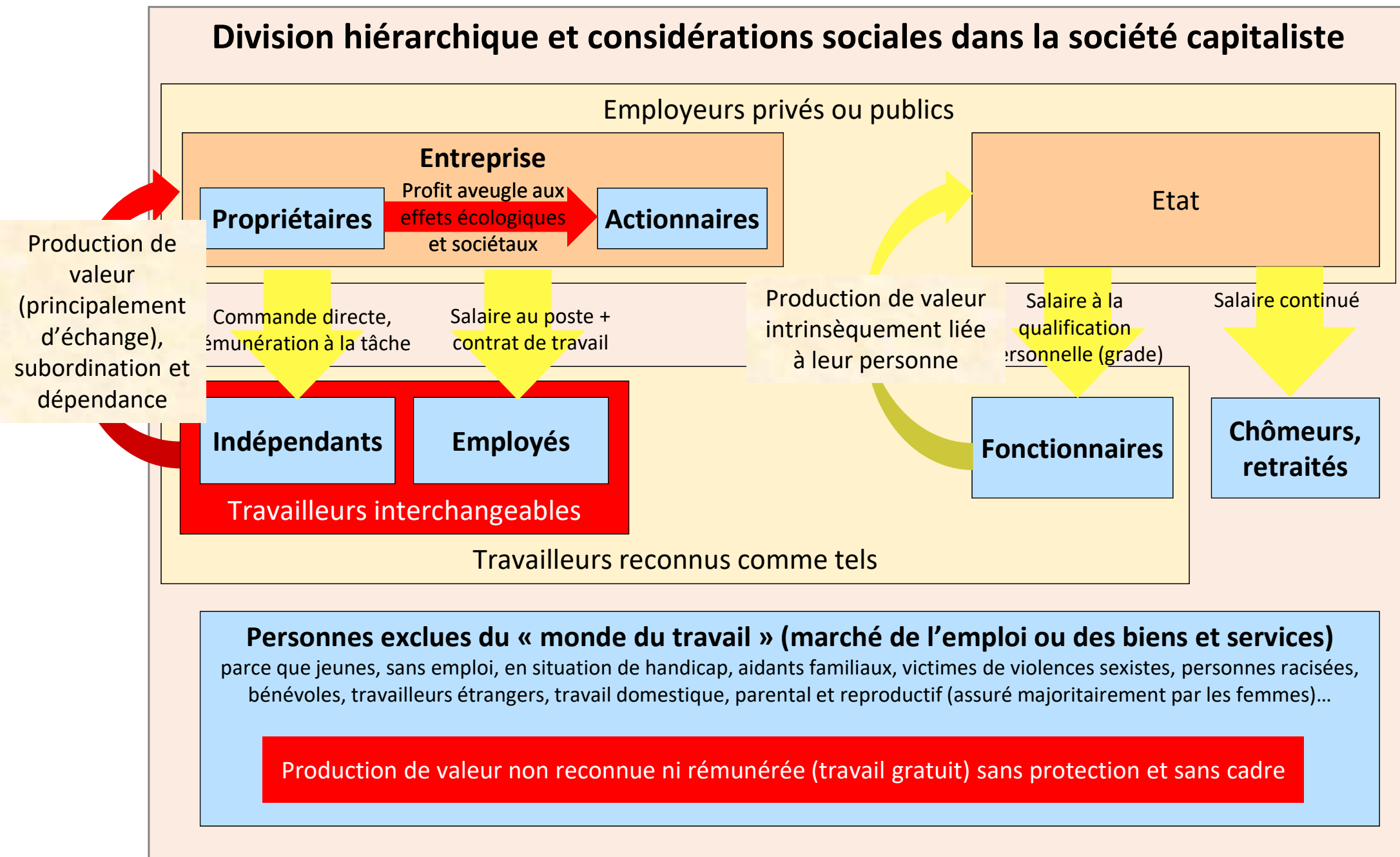
**OBSTACLES ET SOLUTIONS  
SOCIAUX, ÉDUCATIONNELS ET IDÉOLOGIQUES**

# OBSTACLES ET SOLUTIONS SOCIAUX, ÉDUCATIONNELS ET IDÉOLOGIQUES



# Situation actuelle de l'organisation du travail

## Division hiérarchique et considérations sociales dans la société capitaliste



# Obstacle : Les rapports sociaux délétères dans la société capitaliste

## DÉSHUMANISATION, DÉPOSSESSION

1

Exploitation

2

Privatisation

3

Subordination et aliénation

4

Bullshitisation du travail

## HIERARCHISATION NOCIVE DES VALEURS ET DES INDIVIDUS

5

Inéquité de valorisation des professions

6

Productivisme et dégradation de la vie sociale

7

Division et exclusion

## DOMINATION SOCIALE

8

Chantage à l'emploi

9

Précarisation instituée

10

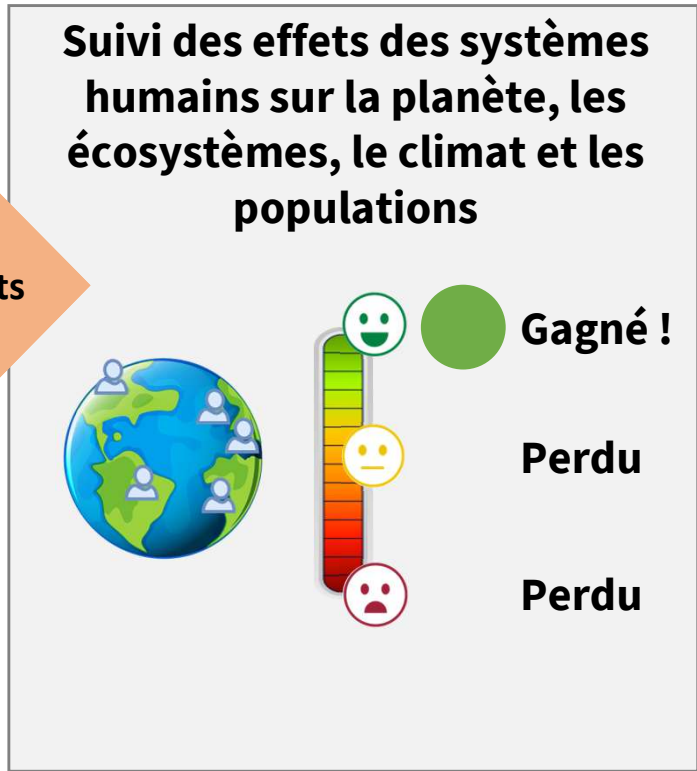
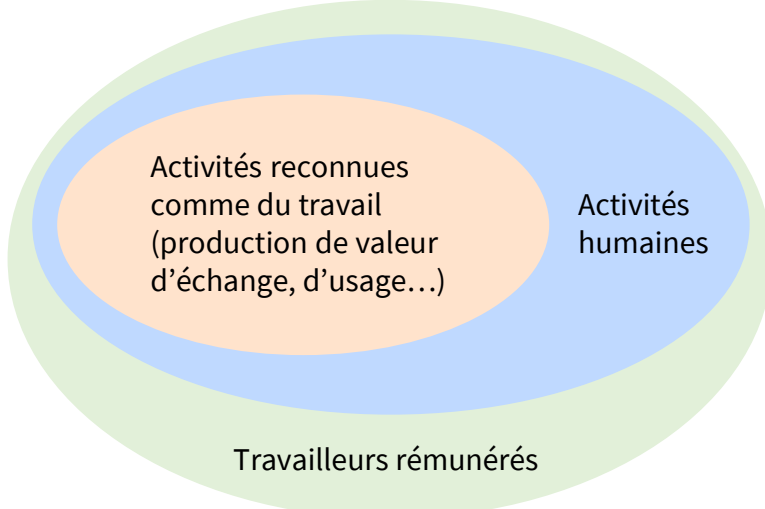
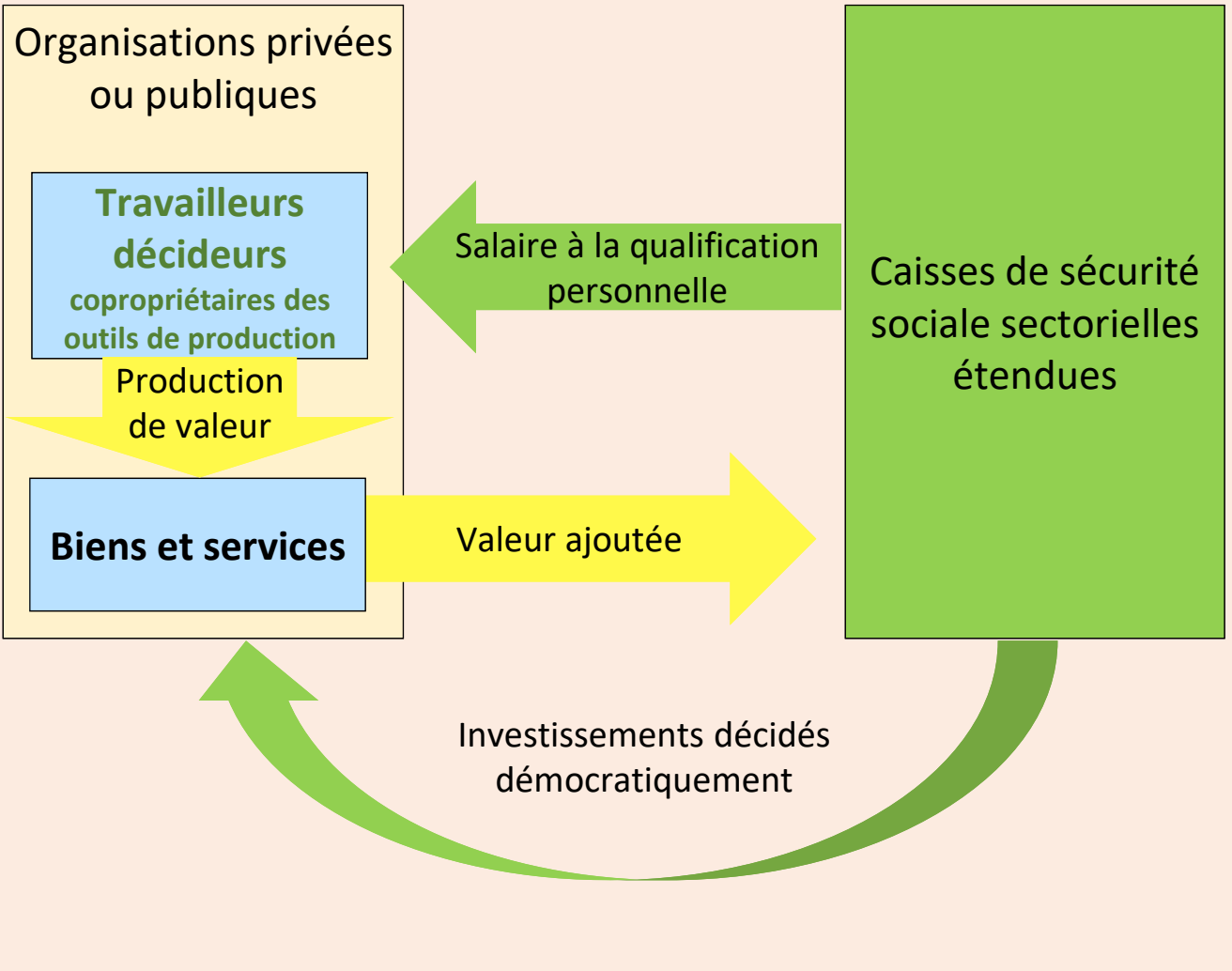
Mythe de la méritocratie et matérialisme économique

11

Interdépendance subie et invisibilisée

# Cible : l'organisation démocratique du travail

## Division et organisation du travail dans la société du salaire à vie



# Cible : l'épanouissement de tous.tes

## REVALORISATION DU TRAVAIL

1

Sortir de l'emploi

2

Attractivité des métiers

3

Extension de la notion de travail

4

Reconnaissance de la valeur de chacun

5

Multiplier les formes d'entreprises autogérées

## RÉHUMANISATION DU COLLECTIF

6

Démocratie radicale

7

Mutualisation et socialisation du travail de tous.tes pour tous.tes

8

Prépondérance de la vie quotidienne et sociale

## ÉMANCIPATION ET SÉCURISATION

9

Indépendance économique

10

Droit politique au salaire

11

Education à la solidarité

12

Réappropriation des échanges économiques

# **OBSTACLES ET SOLUTIONS FINANCIERS ET POLITIQUES**

# La situation actuelle

**Comptabilité n'intégrant pas les conséquences écologiques et sociales**

**Statuts juridiques indépendants des enjeux écologiques et sociaux**

**Attribution des crédits décidée par les banques**

La gouvernance actuelle du système financier génère des décisions non démocratiques et favorise des activités nocives, guidées par un profit n'intégrant pas leurs effets écologiques et sociaux.

La situation semble bloquée par la confiscation de la souveraineté citoyenne et la collusion entre pouvoirs économique, politique et médiatique.

## Systèmes humains

« **contrôle-commande** »

**Système financier des entreprises**

**collusion**

**Système « politique » : lois, règlements, normes**

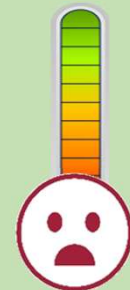
**production et consommation**

**Société civile**

**souveraineté**

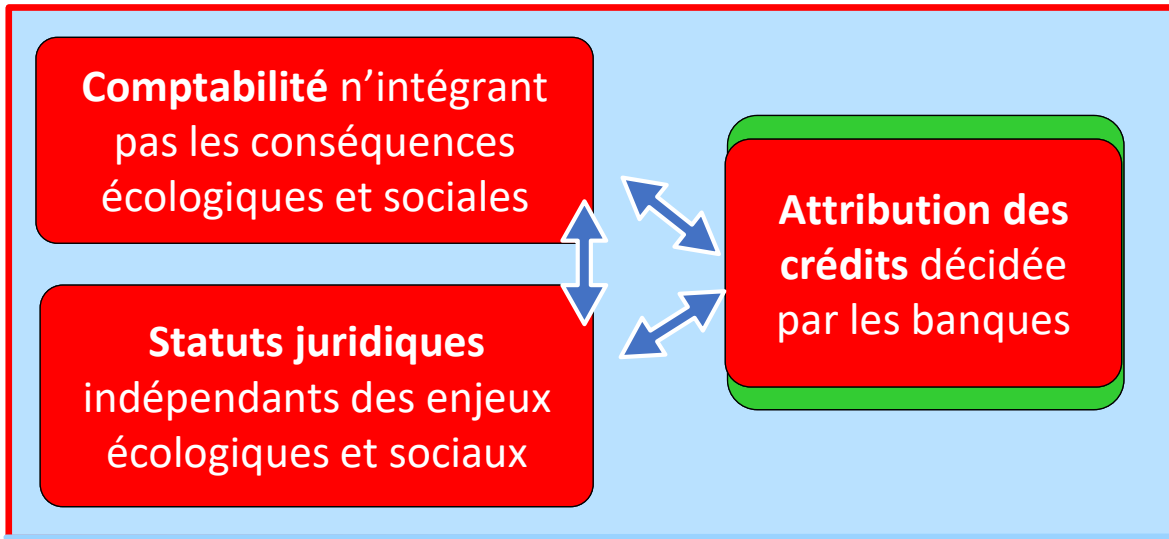
## Écosystèmes

= biotopes (climat, sols, etc.)  
+ biocénoses (populations, dont humaines)



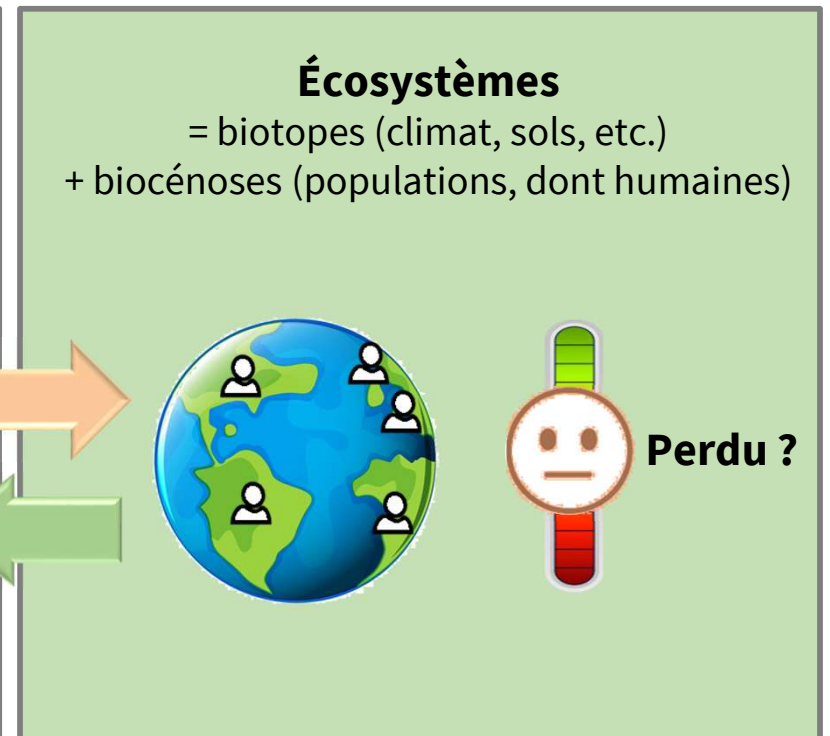
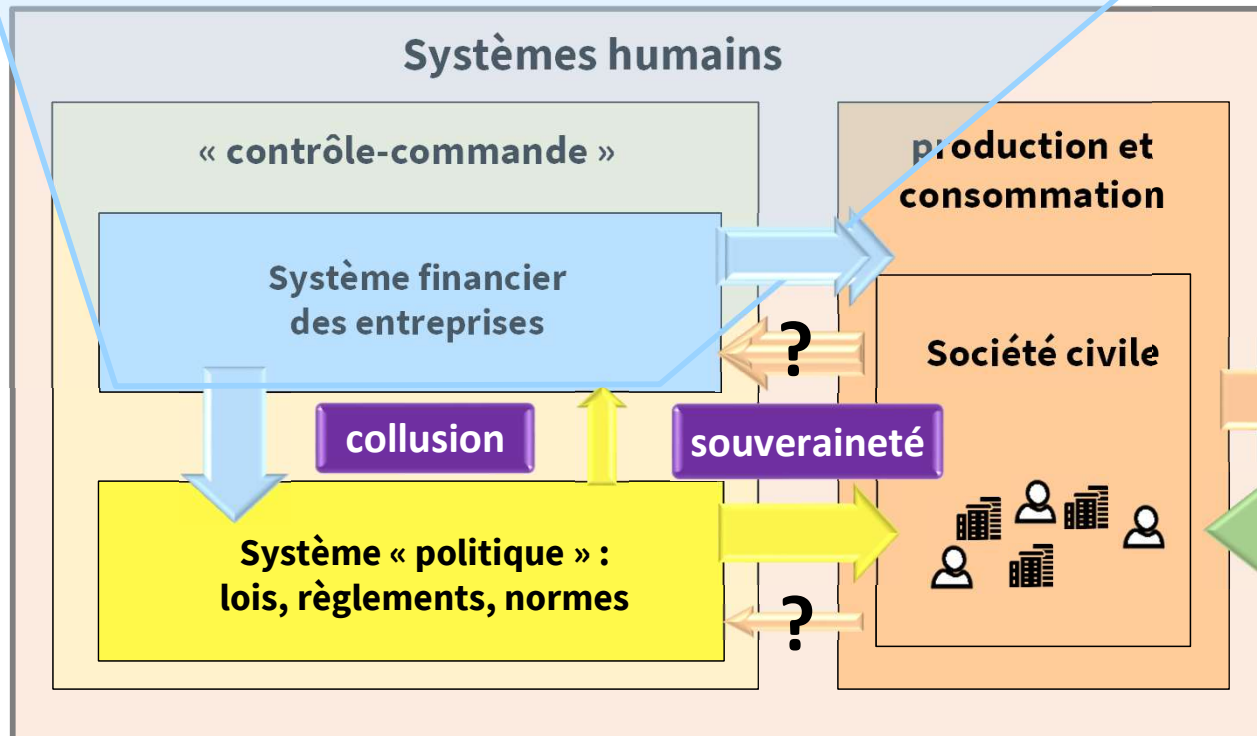
**Perdu !**

# Un levier d'action accessible...

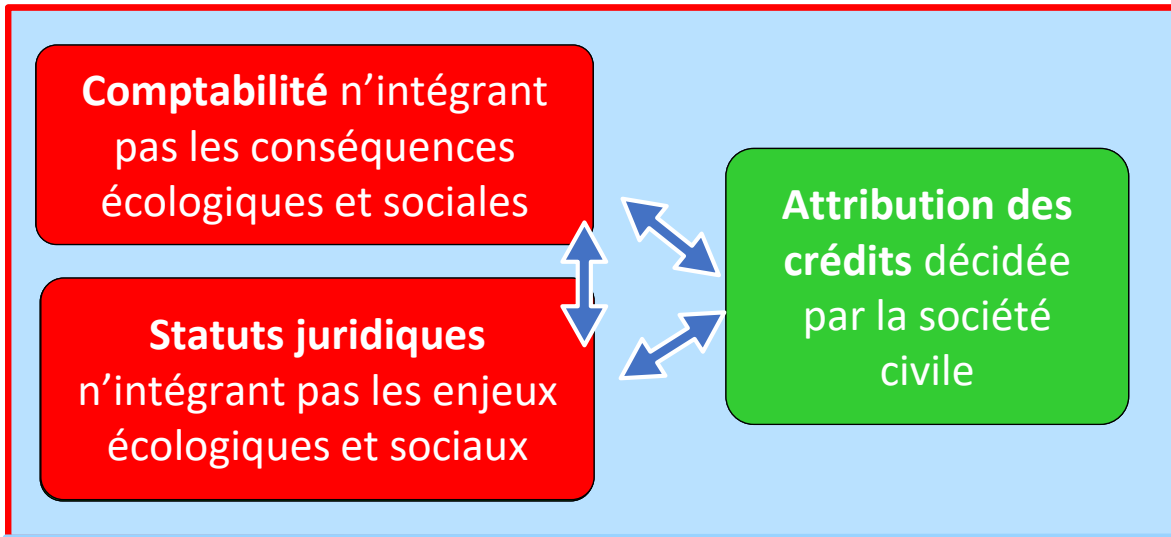


Les citoyen·ne·s décident démocratiquement quelles activités doivent être financées prioritairement.

Les effets sur les écosystèmes et l'influence sur le système politique des activités nocives diminuent. Mais ne disparaissent pas...

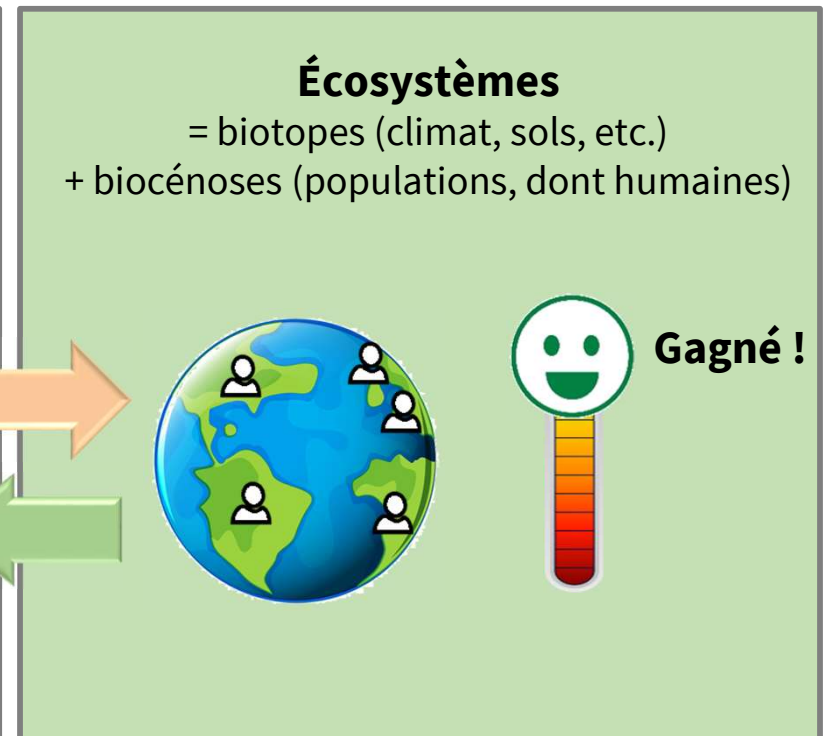
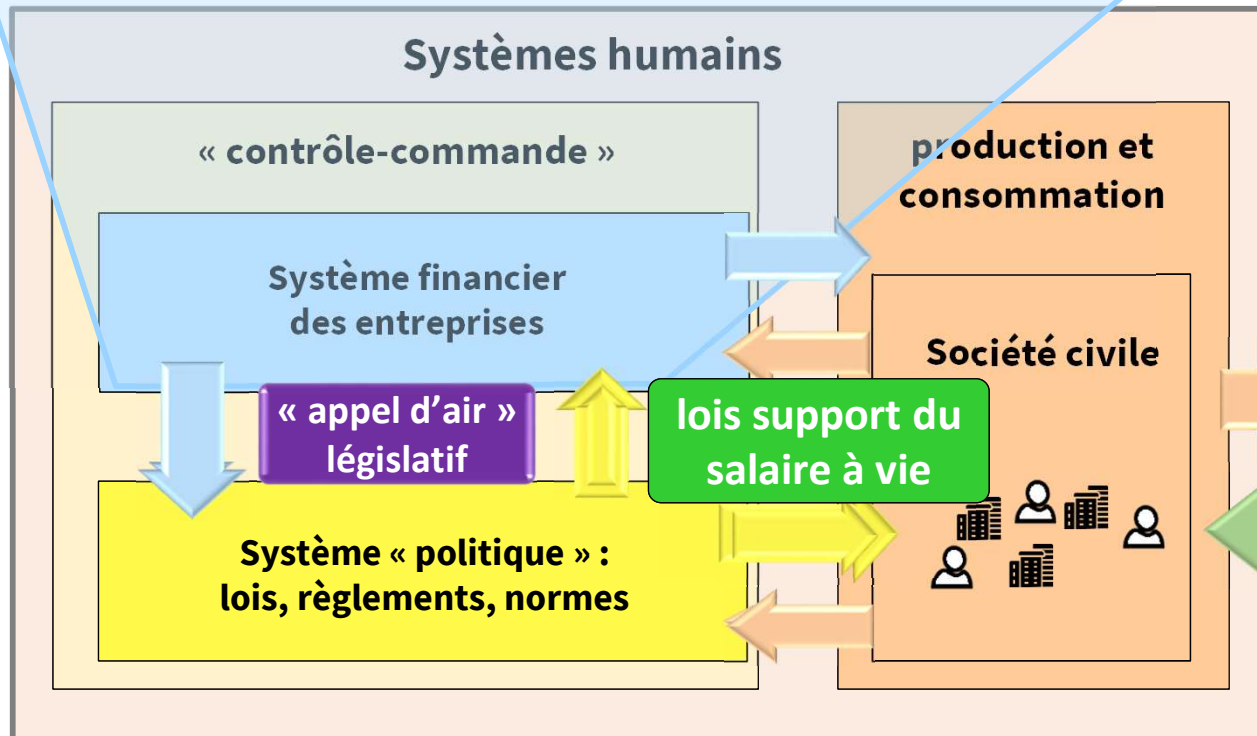


# ... et ses conséquences possibles

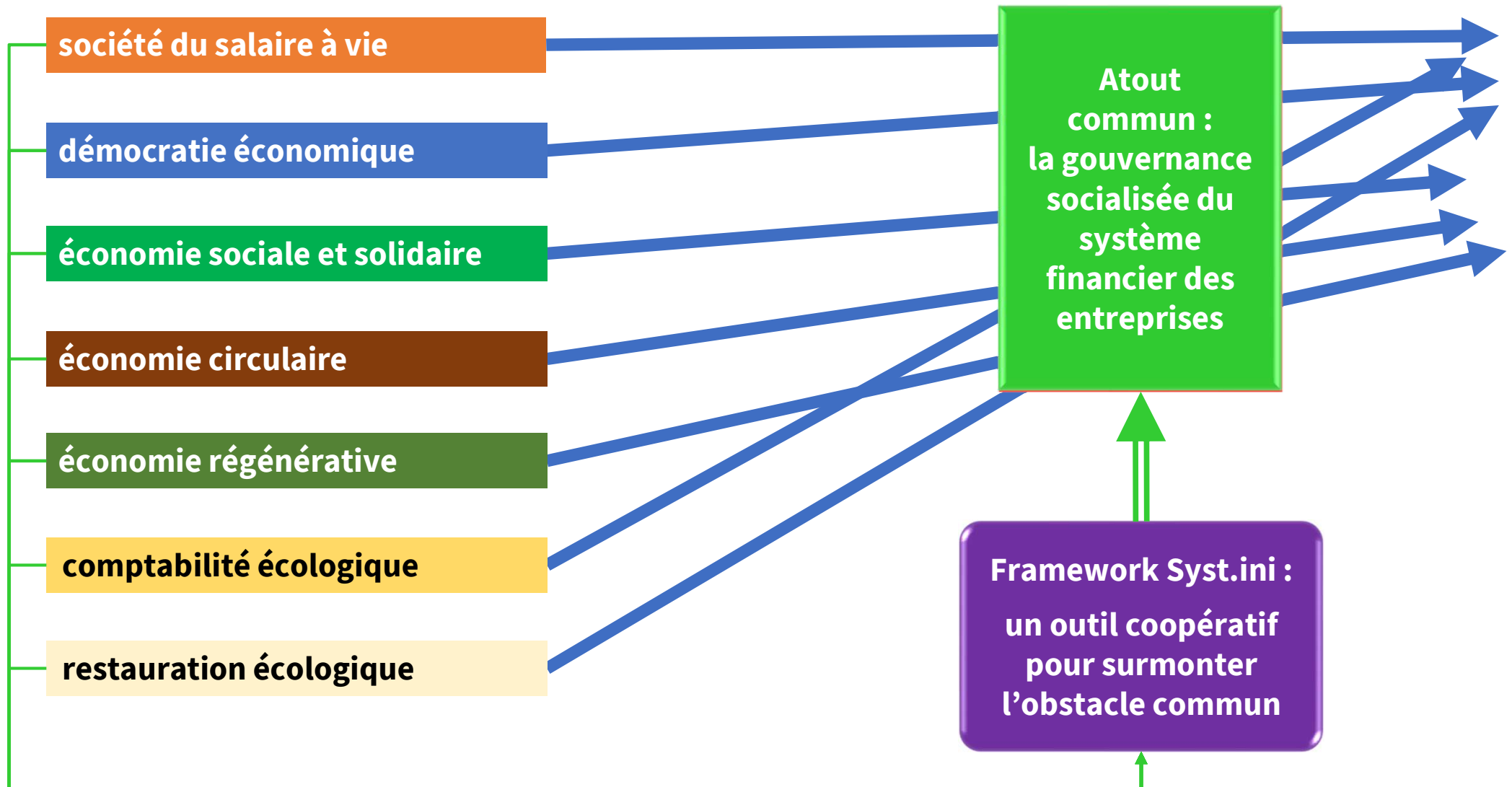


La démocratie économique et politique sélectionne et régule les activités au service de l'intérêt général.

Elle (r)établit une trajectoire écologique viable et une société plus juste et coopérative, donc apaisée et heureuse.



# Un outil coopératif contre un obstacle commun à des causes multiples



# **Structuration administrative du SAV**

De quelles structures de gestion a-t-on besoin ?

En terme de régimes (général, agricole, spéciaux) et de caisses => régime unique ?

En terme de maillage territorial

## Organisation administrative actuelle des caisses de sécurité sociale

[https://www.ccomptes.fr/sites/default/files/2023-10/20201007-Ralfss-2020-10-Organisation-territoriale-reseaux-caisses-securite-sociale-regime-general\\_0.pdf](https://www.ccomptes.fr/sites/default/files/2023-10/20201007-Ralfss-2020-10-Organisation-territoriale-reseaux-caisses-securite-sociale-regime-general_0.pdf)

**Schéma n° 1 : les réseaux de caisses des branches de prestations**

Niveau national	Caisse nationale d'assurance vieillesse (CNAV)	Caisse nationale de l'assurance maladie (CNAM)	dont services centraux du service médical	Caisse nationale des allocations familiales (CNAF)
Niveau régional (ou interdépartemental)	Caisse d'assurance retraite et de la santé au travail (Carsat) Deux caisses distinctes en Île-de-France (CNAV pour la retraite et CRAMIF pour AT-MP et maladie)		Direction régionale du service médical (DRSM), service déconcentré du service médical de la CNAM	
			Délégation de la coordination et de la gestion du risque (DCGDR, dont le directeur est l'un des directeurs de la CPAM du chef-lieu de la région ou le médecin conseil régional)	Comité régional des directeurs de CAF, instance d'échanges et de coopération
Niveau départemental (ou infra-départemental)		Caisse primaire d'assurance maladie (CPAM)	Échelon local du service médical de la CNAM (sous l'autorité de la DRSM)	Caisse d'allocations familiales (CAF)
	Caisse générale de sécurité sociale (CGSS) : Guadeloupe, Guyane, Martinique et La Réunion - Caisse de sécurité sociale : Mayotte, Structures qui recouvrent les prélèvements sociaux			

## Organisation administrative actuelle des caisses de sécurité sociale

*Les missions des quatre branches de prestations du régime général de sécurité sociale – maladie, accidents du travail-maladies professionnelles (AT-MP), famille et vieillesse – sont mises en œuvre par 223 caisses locales, pilotées par trois établissements publics de l'État : la caisse nationale des allocations familiales (Cnaf), la caisse nationale d'assurance maladie (Cnam) et la caisse nationale d'assurance vieillesse (Cnav).*

*Historiquement, les caisses locales sont compétentes sur un territoire donné pour accorder aux assurés (ou allocataires) qui y résident l'ensemble des droits et prestations auxquels ils peuvent prétendre. Personnes morales de droit privé, elles sont gouvernées par des conseils où sont représentés les employeurs, les travailleurs indépendants et les salariés et sont les employeurs de leurs agents, auxquels elles appliquent les conventions collectives nationales communes aux organismes du régime général.*

## Quelques chiffres -ordres de grandeur (Cour des comptes)

[https://www.ccomptes.fr/sites/default/files/2023-10/20201007-Ralfss-2020-10-Organisation-territoriale-reseaux-caisses-securite-sociale-regime-general\\_0.pdf](https://www.ccomptes.fr/sites/default/files/2023-10/20201007-Ralfss-2020-10-Organisation-territoriale-reseaux-caisses-securite-sociale-regime-general_0.pdf)

223 caisses, 118 000 agents ETPMA en CDI,CDD  
8 Mds euros de coûts e gestion administrative

Réseau CNAV : 12 6000 ETPMA, 118 Mds euros de prestations gérées en 2018

Réseau CNAM : 71 208 ETPMA, 190 Mds euros de prestations gérées en 2018

Réseau CNAF : 34 300 ETPMA, 70 Mds euros de prestations gérées en 2018

**Total : 378 Mds euros**

Rappel: objectif SSA : 120 Mds euros (80 Mds consommation, 40 Mds production)

Masse salariale en France (hors fonction publique) 920 Mds Euros 21 M de salarié.es

Masse salariale des personnels de l'état : 140 Mds Euros, 2 M d'agents

Masse salariale des collectivités territoriales : 91 Mds Euros, 2 M d'agents

## Quelques chiffres - ordres de grandeur (DRESS)

[https://drees.solidarites-sante.gouv.fr/sites/default/files/2023-01/CPS22\\_MAJ%20Fiche%2004%20-%20Les%20cotisations%20sociales.pdf](https://drees.solidarites-sante.gouv.fr/sites/default/files/2023-01/CPS22_MAJ%20Fiche%2004%20-%20Les%20cotisations%20sociales.pdf)

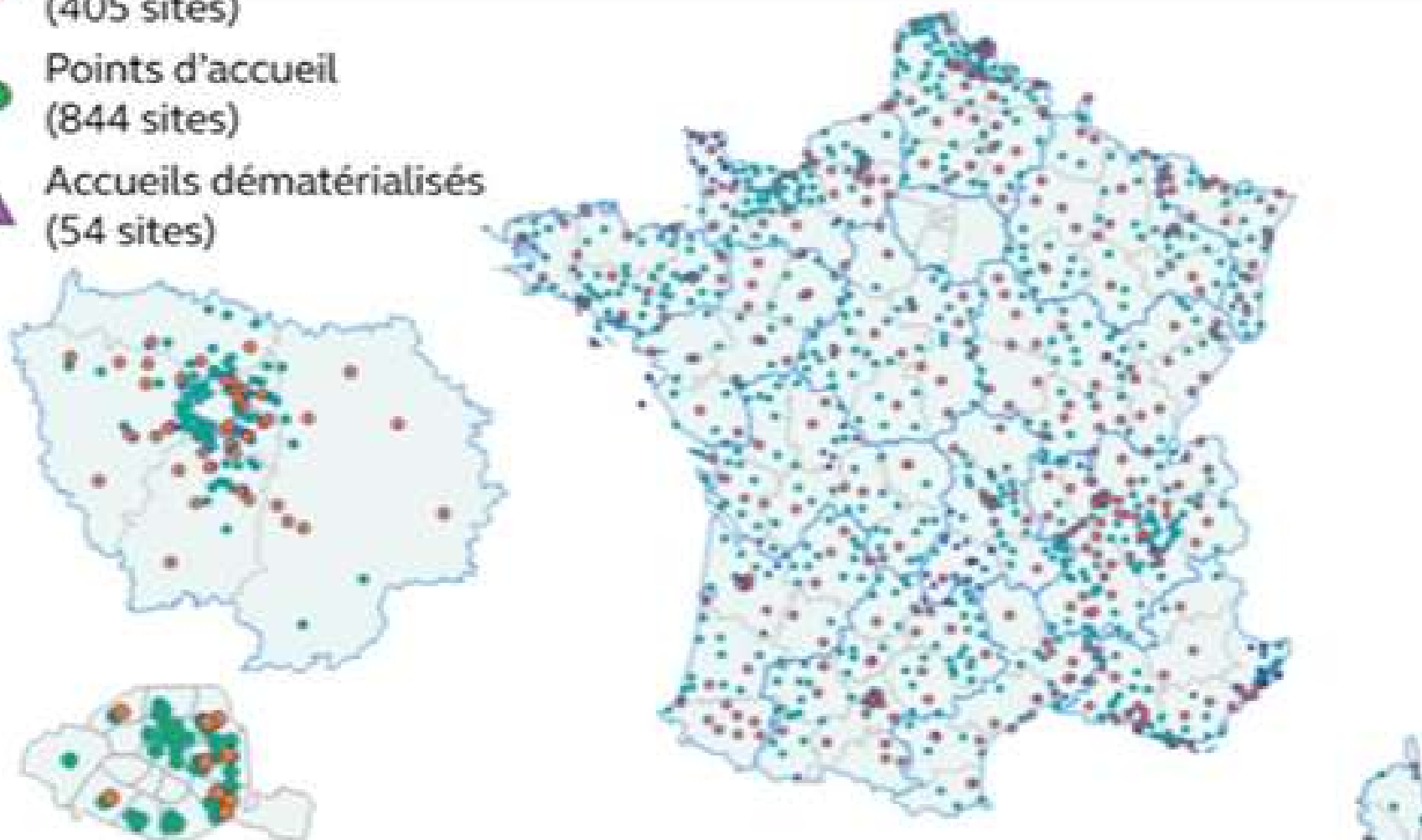
**Tableau 1** Cotisations sociales entre 2019 et 2021

Niveaux en milliards d'euros, évolutions en %

	Niveaux			Évolutions		
	2019	2020	2021	19/18	20/19	21/20
<b>Cotisations effectives</b>	<b>395</b>	<b>379</b>	<b>407</b>	<b>-4,2</b>	<b>-4,2</b>	<b>7,5</b>
Cotisations liées à l'emploi salarié	336	321	-	-5,4	-4,2	-
Cotisations d'employeurs	247	237	-	-6,8	-4,3	-
Cotisations de salariés	88	85	-	-1,3	-4,2	-
Cotisations de travailleurs indépendants	24	20	-	7,2	-16,5	-
Autres cotisations effectives <sup>1</sup>	35	37	-	1,6	5,1	-
<b>Cotisations imputées</b>	<b>58</b>	<b>58</b>	<b>60</b>	<b>1,0</b>	<b>0,1</b>	<b>2,6</b>
Cotisations imputées du secteur public	44	44	45	0,7	1,1	0,5
Cotisations imputées du secteur privé	14	14	15	2,0	-3,1	9,3
<b>Total des cotisations</b>	<b>454</b>	<b>437</b>	<b>467</b>	<b>-3,5</b>	<b>-3,6</b>	<b>6,8</b>

## Carte n° 4 : implantations territoriales des CPAM

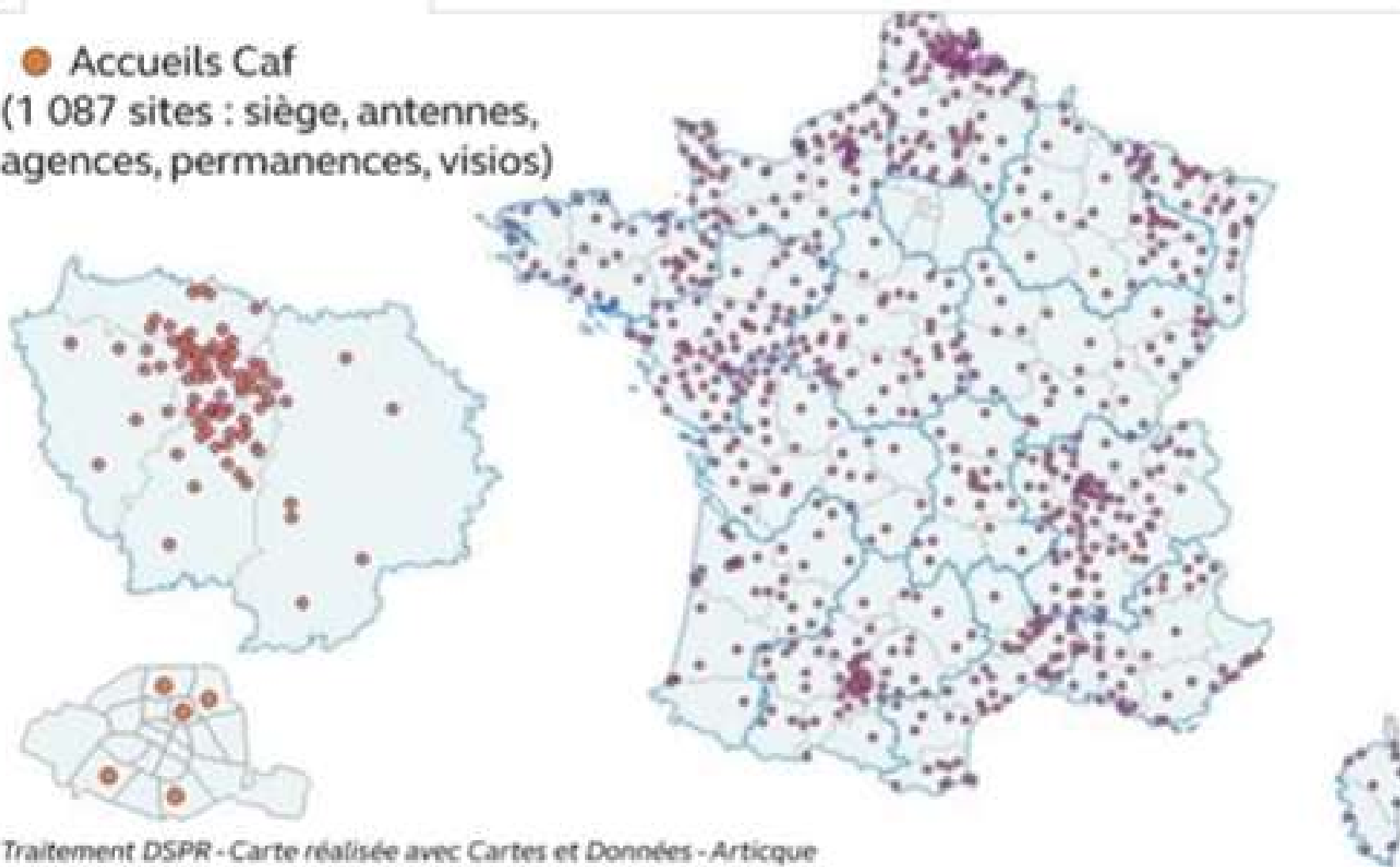
- Agences  
(405 sites)
- Points d'accueil  
(844 sites)
- ▲ Accueils dématérialisés  
(54 sites)



Traitement DSPR - Carte réalisée avec Cartes et Données - Artique

## Carte n° 3 : implantations territoriales des Caf

● Accueils Caf  
(1 087 sites : siège, antennes,  
agences, permanences, visios)



Traitement DSPR - Carte réalisée avec Cartes et Données - Artique

## Stratégie de transition :

S'appuyer sur le maillage et les structures existantes

Inclure dans la gouvernance des caisses les entreprises, mais aussi les citoyen.nes, y compris les chômeurs, les étudiant.es...

Étendre à d'autres secteurs vitaux (alimentation, logement, etc.)

Assurer les péréquations entre territoires

Pour tendre vers une **mutualisation** de (ou quasi) 100% on peut y aller par paliers en s'inspirant du « **déjà là** » de la **cotisation sociale**.

- Augmentation progressive des taux des branches existantes.
- Création de nouvelles branches.

Comment mettre en oeuvre ces augmentations de taux de cotisation ainsi que la création de nouvelles branches?

**Dans un premier temps** par des commissions parlementaires incluant des syndicalistes, des élu.es, des expert.e.s, pour garantir l'universalité, l'acceptabilité et une faisabilité économique avec pour objectif l'inscription dans la loi.

**Objectif à terme** : mise en place de conventions citoyennes pour décider de ces taux, instaurer le RIC dans la constitution.

## Premiere phase : extension à d'autres branches de la sécurité sociale

Niveau national	Caisse nationale d'assurance vieillesse (CNAV)	Caisse nationale de l'assurance maladie (CNAM)	dont services centraux du service médical	Caisse nationale des allocations familiales (CAF)
Niveau régional (ou interdépartemental)	Caisse d'assurance retraite et de la santé au travail (Carsat) Deux caisses distinctes en Île-de-France (CNAV pour la retraite et CRAMIF pour AT-MP et maladie)		Direction régionale du service médical (DRSM), service déconcentré du service médical de la CNAM	
			Délégation de la coordination et de la gestion du risque (DCGDR, dont le directeur est l'un des directeurs de la CPAM du chef-lieu de la région ou le médecin conseil régional)	Comité régional des directeurs de CAF, instance d'échanges et de coopération
Niveau départemental (ou infra-départemental)		Caisse primaire d'assurance maladie (CPAM)	Échelon local du service médical de la CNAM (sous l'autorité de la DRSM)	Caisse d'allocations familiales (CAF)
		Caisse générale de sécurité sociale (CGSS) : Guadeloupe, Guyane, Martinique et La Réunion - Caisse de sécurité sociale : Mayotte, Structures qui recouvrent les prélèvements sociaux		

E  
x  
t  
e  
n  
s  
i  
o  
n  
s



Caisse nationale SSA	Caisse nationale Logement	Caisse nationale des <u>Medias</u>
Coordina-tion régionale SSA	Coordina-tion régionale Logement	Coordina-tion régionale SAV
Caisse SSA	Caisse Logement	Caisse Media

## Cible de l'organisation administrative des caisses du SAV

**Caisse nationale des Salaires** qui concentre 100% de la valeur ajoutée des UP et la redistribue dans les différentes sécurités sociales sectorielles plus verse les salaires aux individus

**Caisse nationale d'investissement**

<b>Niveau national</b>	<b>Caisse nationale d'assurance vieillesse (CNAV)</b>	<b>Caisse nationale de l'assurance maladie (CNAM)</b> dont services centraux du service médical	<b>Caisse nationale des allocations familiales (CNAF)</b>
<b>Niveau régional (ou interdépartemental)</b>	Caisse d'assurance retraite et de la santé au travail (Carsat) Deux caisses distinctes en Île-de-France (CNAV pour la retraite et CRAMIF pour AT-MP et maladie)		Direction régionale du service médical (DRSM), service déconcentré du service médical de la CNAM
		Délégation de la coordination et de la gestion du risque (DCGDR, dont le directeur est l'un des directeurs de la CPAM du chef-lieu de la région ou le médecin conseil régional)	Comité régional des directeurs de CAF, instance d'échanges et de coopération
<b>Niveau départemental (ou infra-départemental)</b>		Caisse primaire d'assurance maladie (CPAM)	
	Caisse générale de sécurité sociale (CGSS) : Guadeloupe, Guyane, Martinique et La Réunion - Caisse de sécurité sociale : Mayotte, Structures qui recouvrent les prélèvements sociaux		Échelon local du service médical de la CNAM (sous l'autorité de la DRSM)
			Caisse d'allocations familiales (CAF)

E  
x  
t  
e  
n  
s  
i  
o  
n  
s

Caisse nationale SSA	Caisse nationale Logement	Caisse nationale des Medias
Coordination régionale SSA	Coordination régionale Logement	Coordination régionale SAV
Caisse SSA	Caisse Logement	Caisse Media

Salaires Individus

Entreprises, Unités de production



**UN EXEMPLE D'EXTENSION DU DÉJÀ LÀ :  
LA SÉCURITÉ SOCIALE DE L'ALIMENTATION**

# La sécurité sociale de l'alimentation (SSA)

## Étendre à l'alimentation le régime général de Sécurité sociale de 1946

- géré par les travailleur·euse·s
- universel (bénéficie à tou·te·s)
- financé par la cotisation sociale (taux nécessaire *estimé* : 8 %)
- sans recours aux marchés financiers ni aux banques, y compris pour l'investissement

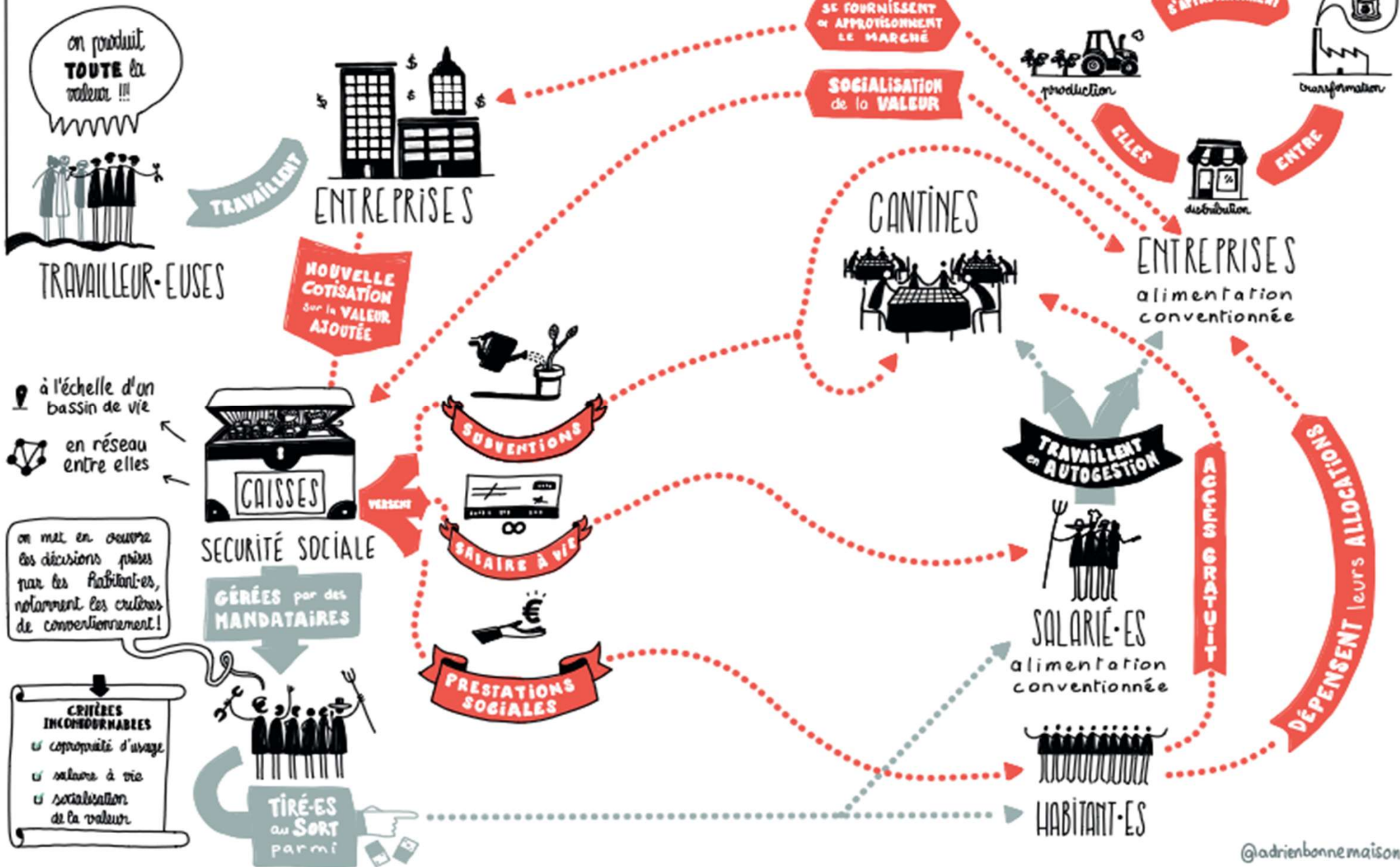
**Intègre toute la filière** : production, transformation, transport, distribution, consommation.

**Critères de conventionnement** choisis par **délibération collective, démocratiquement** organisée au niveau local et coordonnée aux niveaux spatiaux supérieurs.

**Plusieurs critères** indispensables au niveau national :

- ✓ **prix décidés avec les caisses** en fonction du coût de revient des produits
- ✓ **entreprises capitalistes** (présence de capitaux extérieurs à l'entreprise et rémunérés par l'activité au-delà de l'inflation) **exclues**
- ✓ **pour être conventionnés**, les professionnel·le·s devront se fournir auprès d'entreprises elles-mêmes conventionnées (e.g. semences) à des prix leur permettant de vivre correctement (contractualisation de long terme et prix suffisamment rémunérateur)
- ✓ **critères de production et d'importation** à négocier au niveau national entre une fédération des caisses et l'État, en fonction des enjeux nationaux et supra-nationaux (e.g. climat et biodiversité).

# L'HORIZON d'un SYSTÈME ALIMENTAIRE DÉSIRABLE



@adrienbonnemaïson

existants: AMAP, CUMA, SCOP

**MERCI POUR VOTRE ATTENTION...**

**ET CONTINUONS À ESPÉRER, ET À AGIR !**

